



Popillia japonica

Le scarabée japonais

Surveillance d'organismes de quarantaine: fiche de reconnaissance

Statut réglementaire : Organisme de quarantaine prioritaire de l'UE

Coleoptera

Scarabaeidae

Contexte

Le scarabée japonais est originaire d'Asie du Nord-Est et fût par la suite introduit en Amérique du Nord où il y est un plus grand ravageur. Sur le continent européen, son aire de distribution s'étend aujourd'hui jusqu'en Italie et en Suisse. L'étendue et la rapidité à laquelle l'infestation se produit inquiète, d'où la nécessité d'une surveillance accrue pour cette espèce de quarantaine.

Éléments de diagnostic

Plante hôte
Variée



Feuilles en dentelle dont il ne reste que le squelette



Comportement de nourrissage grégaire



Défoliation importante



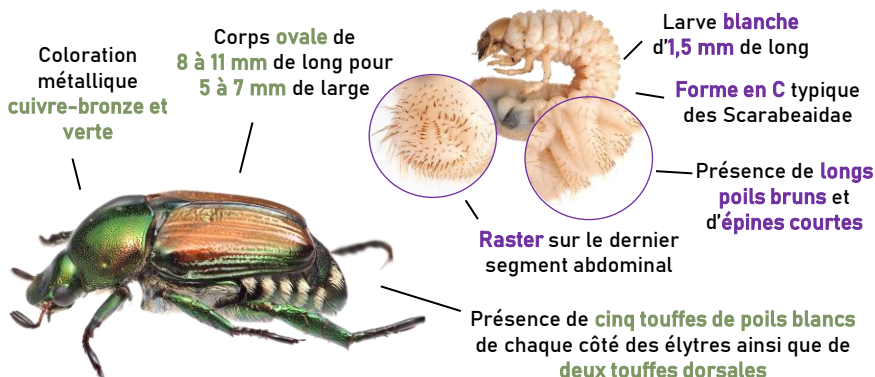
Pelouse infestée présentant jaunissements et éclaircissements dus à l'activité des larves



P. horticola

P. japonica pourrait être confondu avec d'autres espèces de hannetons tels que: *Phyllopertha horticola*, *Anormala dubia* et *Mimela junii*. Les caractéristiques ci-contre permettent généralement l'identification.

Identification et confusions possibles



Phénologie

Adultes
Larves

J F M A M J J A S O N D

Symptomatologie
Période de piégeage



Popillia japonica

Japanese beetle

Surveillance of quarantine pests:
recognition sheet
Regulatory status: EU priority quarantine pest

Context

The Japanese beetle is originated from north-east Asia and was later introduced to North America, where it is a major pest. On the European continent, its range now extends to Italy and Switzerland. The extent and speed at which infestation is occurring is a cause for concern, hence the need for increased surveillance of this quarantine species.

Coleoptera

Scarabaeidae

Diagnostics

Host plant
Diverse



Skeletonized leaves



Gregarious feeding behaviour



Heavy defoliation



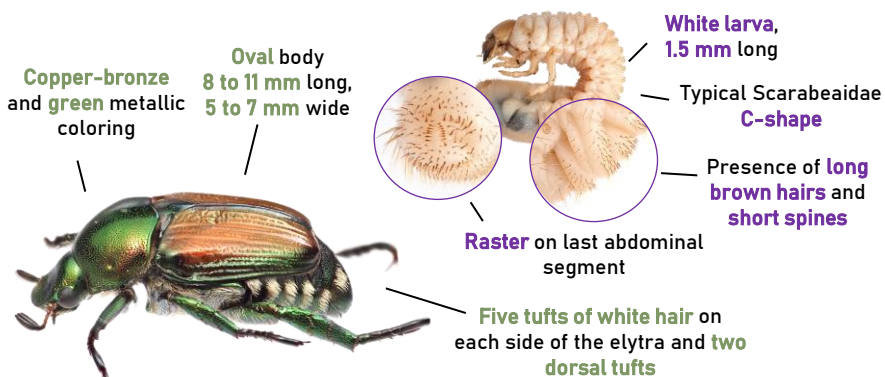
Infested lawn showing yellowing and thinning due to larval activity



P. horticola

P. japonica could be confused with other cockchafer species such as: *Phyllopertha horticola*, *Anormala dubia* and *Mimela junii*. The characteristics shown opposite generally enable identification.

Identification and possible confusion



Phenology

Adults
Larvae



Symptomatology
Trapping period



Popillia japonica

Japanees kever

Monitoring van quarantaine-organismen:
herkenningsfiche

Wetgevende status: EU prioritaire
quarantaineplaag

Coleoptera

Scarabaeidae

Dignostiek

Waardplant
Diverse



Geskeletteerde
bladeren



Eetgedrag in groep



Ernstige
ontbladering



Aangetast grasland vertoont
vergeling en verdunning door
larvenactiviteit



P. horticola

P. japonica kan verward worden met andere
bladsprietkeversoorten zoals: *Phyllopertha*
horticola, *Anormala dubia* en *Mimela junii*. De
hiernaast getoonde kenmerken maken
identificatie doorgaans mogelijk.

Identificatie en mogelijke verwarring



Fenologie

Adulten
Larven

J F M A M J J A S O N D

Symptomatologie
Vangperiode